

## K prodeji, Rodinný d m

íslo inzerátu (ID): 4292673 Datum vydání: 19.11.2024

Cena za nemovitost:

**0 K**

Lokalita:

## Karlovy Vary

Jedinečné místo na úpatí Krušných hor v obci Bernov, nedaleko Nejdku, 16 km od Karlových Varů.

Pro vodní rekreaci nemovitost prošla před dvěma lety rozsáhlou rekonstrukcí s důrazem na detail a použité materiály. V současnosti dům nabízí komfortní bydlení s možností vícegeneračního využití.

Celková podlahová plocha domu na čtyřech podlažích činí 231 m<sup>2</sup> + plocha zimní zahrady (30 m<sup>2</sup>) a nevytápěného skladu (cca. 10 m<sup>2</sup>). Dále je majitelům k dispozici velkorysá krytá parkovací stání - pergola (75 m<sup>2</sup>), dříve nástáj s možností ustájení 2 koní a dalšími 5 místnostmi o celkové ploše 110 m<sup>2</sup> a zahradní domek.

O vytápění domu a ohřev vody se stará tepelné čerpadlo, záložní elektrokotel a krbová vložka s rozvody tepla po celém domě. V místnostech s dlažbou je podlahové vytápění.

Veškerý dřevěný nábytek v domě, schodiště, zárubně a dveře je vyrobený na míru z tvrdého masivu.

Pro území domu tvoří zasklená zimní zahrada, zádvež, pokoj s jípravou pro kuchyňskou linku, sauna, sklad, toaleta a technická místnost. Jednoduchou stavební úpravou zde může vzniknout samostatná jednotka.

V prvním patře zaujme velkorysý vzdušný prostor s kuchyňskou linkou na míru, kvalitními spotřebiči a s pracovní deskou a obložení z přírodního kamene, krbová vložka s rozvodem tepla po celém domě, koupelna se sprchou a toaletou a vstup na dřevěnou terasu.

Ve druhém patře jsou dvě ložnice, koupelna s vanou a toaletou, šatna a ložnice.

Podkroví nabízí otevřený prostor a může sloužit jako pokoj pro hosty, další ložnice či pracovna. Prosklená stěna, orientovaná do lesa, dodává prostoru výjimečnou atmosféru.

Kvalitní plastová okna s dřevěným dekorem a izolací trojskly, podlahy jsou dřevěné, nebo velkoformátová dlažba s podlahovým vytápěním.

Hlavní vjezd na kompletně oplocený pozemek o celkové ploše 229 m<sup>2</sup> je přes dálkově ovládaná elektrická vrata. Zahrada s jižní orientací nabízí naprosté soukromí a přírodní jezírko. Severní stranu kryje vzrostlý les a na jih je volný výhled.

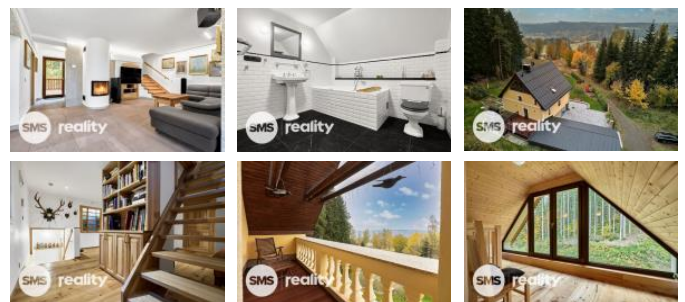
Vzdálenosti:

Nejdek 3 km

Karlovy Vary 16 km

Skiareál Plešivec 14 km

Boží Dar/Skiareál Klínovec 25 km



## KONTAKTNÍ ÚDAJE:



**Aleš Paták**

Tel:

**777844212**

Email:

**ales.patak@smsreality.cz**



**SMS reality s.r.o.**

Tel:

Adresa:

**Hvzdova 1716/2b, 14000**

**Praha 4**

Web:

**www.smsreality.cz/**

Praha 145 km

Plzeň 95 km

Neváhejte a přijďte na vlastní kůži zažít atmosféru tohoto jedinečného místa a domu. Těšíme se na Vás!

ID inzerátu ESO:	4292673
Inzerát aktualizován:	19.11.2024
Inzerát vydán:	15.11.2024
ID zakázky v RK:	1017
Budova je z:	Cihla
Stav:	Po rekonstrukci
Umístění:	1. podlaží
Plocha pozemku:	2229 m <sup>2</sup>
Užitná plocha:	231 m <sup>2</sup>
Podlahová plocha:	231 m <sup>2</sup>
Plocha sklepa:	10 m <sup>2</sup>
Plocha zahrady:	2087 m <sup>2</sup>
Zastavěná plocha:	132 m <sup>2</sup>