

K prodeji, Rodinný d m

Cena za nemovitost:

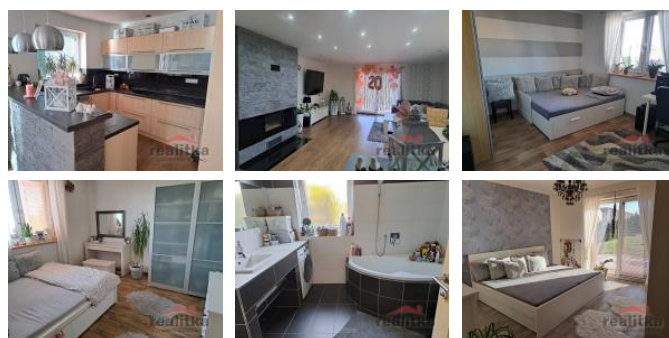
8 950 000 K

íslo inzerátu (ID): 4300610 Datum vydání: 29.01.2025

 Lokalita:
Opava

Nabízíme prodej krásného rodinného domu v Chlebi ov , ul. Na Kopci. D m je situován na konci klidné, slepé ulice. Pozemek je o celkové vým e 949 m². D m pochází z roku 2011, je postaven z cihel Porotherm, zateplen polystyrénem 10cm, se štukovým, silikonovým povrchem. Kolem celé stavby je odvod ovací drážka. St echa je valbová z glazurované krytiny Röben. Okna jsou trojskla zna ky Vekra. Vytáp ní zajiš uje plynový, kondenza ní kotel, d m disponuje podlahovým topením. V obývacím pokoji je krb, který má rozvody do všech místností v etn podkroví a vzduchový systém je pohán ěný ventilátory. P ízemí domu je o dispozici 4+kk, 150m². V prostorném obývacím pokoji je kuchy se zabudovanými spot ebi i a velké zasouvací dve e, které umož ují vstup na zahradu. Dále se zde nachází dva d tské pokoje a ložnice. V ložnici jsou také zasouvací dve e, které rovn ě umož ují vstup na zahradu. Všechny pokoje jsou nepr chozí. V koupeln ě je vana, sprchový kout a WC. Technická místnost se nachází pod schody, je zde umíst ěn rozvad ěl. proudu. V prvním pat e domu se nachází otev ěný prostor o rozm ru 80m². Jsou zde dv íkí ová okna, což nabízí možnost pro p epažení a vznik dvou prostorných pokoj . Na d m zatím není vypracovaný energetický štítek, proto je za azen do hodnoty G. Doporu ujeme prohlídku, zájemci o prohlídku dle domluvy s paní Schröterovou.

| | |
|-----------------------|--------------------|
| ID inzerátu ESO: | 4300610 |
| Inzerát aktualizován: | 29.01.2025 |
| Inzerát vydán: | 19.12.2024 |
| ID zakázky v RK: | 24454 |
| Budova je z: | Cihla |
| Stav: | Velmi dobrý |
| Plocha pozemku: | 949 m ² |
| Užitná plocha: | 230 m ² |
| Zastav ěná plocha: | 151 m ² |



KONTAKTNÍ ÚDAJE:


Eva Schröterová

Tel:

775290711

Email:

schroterova@1realitka.cz
1. opavská realitka -
Ing. Stanislava Veselá

Tel:

736472271

Adresa:

Masarykova t . 25, 746 01
Opava

Web:

www.1realitka.cz