

## K prodeji, Rodinný d m

Cena za nemovitost:

**12 900 000 K**

íslo inzerátu (ID): 4301315 Datum vydání: 06.01.2025

Lokalita:

### Praha-východ

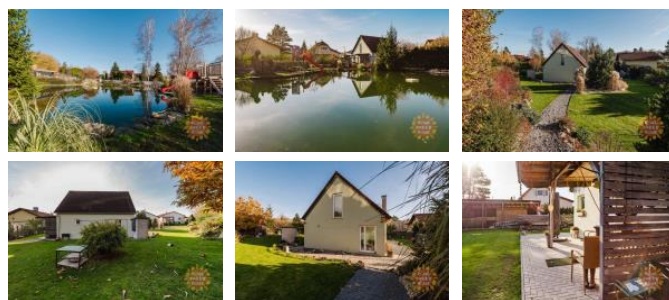
Nabízíme k prodeji rodinný d m o celkové užitné ploše 116 m<sup>2</sup> s krásnou zahradou a vlastním jezírkem. D m je situován v klidné lokalitě v obci Kamenice, St edo eský kraj.

Rodinný d m o dispozici 4+1 je umíst ěn na udržovaném pozemku o velikosti 2094 m<sup>2</sup>, v klidné ulici v blízkosti ob anské vybavenosti a zelen ě. Dvoupodlažní d m má v p ízemí o celkové vým ě 68,7 m<sup>2</sup> obývací pokoj, kuchyni, ložnici/pracovnu a koupelnu. V pat e se nachází další dva samostatné pokoje (17 m<sup>2</sup> a 20 m<sup>2</sup>).

Na zahrad ě je vlastní studna a udržovaný rybník, který je vhodný i ke koupání. Celková plocha jezírka je 400 m<sup>2</sup> a pod celým dnem je vybudovaný kolektor na vytáp ění a chlazení domu p ípravený na instalaci tepelného ěradla. Vytáp ění je možné elekt inou a krbovými kamny. Odpad je aktuáln ěšený septikem. V roce 2025 bude možnost napojení na obecnou kanalizaci a vodovod.

V obci je škola i školka. P íjemná a klidná lokalita s krásnou p írodou a pestrou nabídkou volno asových aktivit. Dobrá dopravní dostupností do centra Prahy - p íbližn ě 25-40 minut jízdy autem nebo 45 min. autobusem.

ID inzerátu ESO:	4301315
Inzerát aktualizován:	06.01.2025
Inzerát vydán:	27.12.2024
ID zakázky v RK:	77968
Budova je z:	Cihla
Stav:	Velmi dobrý
Plocha pozemku:	2094 m <sup>2</sup>
Užitná plocha:	116 m <sup>2</sup>
Podlahová plocha:	116 m <sup>2</sup>
Plocha zahrady:	2022 m <sup>2</sup>
Zastav ěná plocha:	72 m <sup>2</sup>



### KONTAKTNÍ ÚDAJE:

**Ing. Michaela  
Csizmarová**

Tel:

**+420608444030**

Email:

**michaela.csizmarova@hom  
esweethome.cz****homesweethome.cz,****S.r.o.**

Tel:

**222312489**

Adresa:

**Politických v z ě 5, 11000  
Praha 1**

Web:

**www.homesweethome.cz**