

K prodeji, Rodinný d m

íslo inzerátu (ID): 4314261 Datum vydání: 26.02.2025

Cena za nemovitost:

4 700 000 K

Lokalita:

Litomice

Nabízíme k prodeji venkovský dům s velkou stodolou, další stodolou na pozemku a vedlejší dvoupatrovou stavbou s vlastním vchodem, která může sloužit k podnikání, případně pro stavbu na bytovací jednotky. Tato nemovitost se nachází v malebné obci Písečném, Bechlín. Nedaleko veslařského kanálu v Račicích.

Dům a jeho obytná část je dvoupatrová a představuje skvělou příležitost pro ty, kdo hledají projekt k rekonstrukci podle vlastních představ. Obytná část má v přízemí dvě obytné místnosti, v patře tři. Pro potřeby moderního bydlení bude nutné dům kompletně zrekonstruovat.

Kotel na tuhá paliva je nový.

Celková velikost pozemku je 1 129 m², včetně všech zastavěných ploch. To poskytuje dostatek prostoru pro zahradničení, relaxaci nebo další aktivity.

Unikátním prvkem této nemovitosti je bývalá sušárna chmele, která dodává celému areálu autentickou atmosféru. Sušárna může být využita jako sklad, dílna, ateliér nebo třeba jako prostor pro pořádání akcí případně pro stavbu na bytovací jednotky. Všechny vedlejší stavby nabízí mnoho možností využití, a už pro soukromé nebo podnikatelské účely.

Plocha užitná cca 580 m²

Plocha obytná cca 140 m²

Plocha zastavěná cca 470 m²

Plocha pozemku 1 129 m²

Všechny uvedené plochy nejsou přesné, nýbrž přibližné. Pouze velikost pozemku je dle katastrální mapy.

Zajímavosti v okolí:

Bechlín a jeho okolí nabízí mnoho příležitostí k volnočasovým aktivitám. v docházkové vzdálenosti se nachází krásné jezero, bývalá pískovna. Hned vedle se nachází Račický veslařský kanál. Příp je vzdálený deset minut autem.

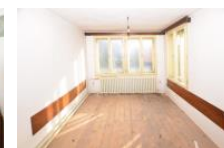
S ohledem na turisticky zajímavé okolí by dávalo smysl část domu, kde byla dílna a sušárna chmele, přeměnit na penzion.

Města Roudnice nad Labem nebo Štětí jsou 5 minut autem.

K tomuto domu máme připraveno naše výhodné financování.

Nemovitost nemá zatím zpracovaný PENB, proto inzerujeme v kategorii G.

Pokud Vás tato nemovitost zaujala, neváhejte nás kontaktovat pro více informací nebo prohlídku. Těšíme se na Vaši návštěvu!



KONTAKTNÍ ÚDAJE:



Jiří Kuna

Tel:

+420 608272378

Email:

jiri.kuna@smartko.cz

ECOBBE Group s.r.o.

Tel:

723364824

Adresa:

Pod bradská 88/55, 19800

Praha - Hloubětín

Web:



ID inzerátu ESO:	4314261
Inzerát vydán:	26.02.2025
ID zakázky v RK:	324
Budova je z:	Cihla
Stav:	Před rekonstrukcí
Plocha pozemku:	1229 m ²

Užitná plocha:	140 m ²
Podlahová plocha:	140 m ²
Plocha zahrady:	759 m ²
Zastav ná plocha:	470 m ²