

## K prodeji, Ubytování

íslo inzerátu (ID): 4152845 Datum vydání: 18.05.2024

Cena za nemovitost:

**18 900 000 K**

Lokalita:

## eské Bud jovice

Prodej rodinného domu, Ubytování v B ehov .  
Pokud hledáte bydlení a zároveň podnikání na jednom místě , na venkov , v dosahu eských Bud jovic, jste zde správn . V B ehov m žete žít v novém dom , zkolaudovaném v roce 2021 a zároveň zde podnikat v zavedeném cestovním ruchu.

Nov postavený rodinný d m o velikosti 5+kk je p íjemn ešená novostavba, nabízející pohodlné, vzdušné a prostorné bydlení, zasazené do útulné zahrady, kde se nabízí dostatek místa k pobývání, k parkování, ale také k p stování ovoce a zeleniny.

P ízemí domu tvo í slunný obývací pokoj s kuchy ským koutem, s p íjemným výhledem p es zahradu na typickou jiho eskou návěs. Útulná ložnice a koupelna se sprchovým koutem a s toaletou dotvá í p ízemí domu. V prvním poschodí má každá ze dvou nepr chozích ložnic také svou koupelnu se sprchovým koutem a toaletou a s p ípravou na kuchy ský koutek a je zde další zatím neobydlený prostor s možností dalšího rozší ení bydlení. Celkový vnit ní vzhled je vzdušný a p íjemný.

Z p ízemí m žeme dále vstoupit p ímo do garáže, skladu a kotelny.

Na d m navazuje zast ešené posezení s kamny, ideální místo pro trávení asu s rodinou a p áteli. I zde jsou sou ástí dv toalety. Malinké nádvo í nás d lí od vstupu do krásné zimní zahrady, kde je v sou asnosti zm na v užívání na podnikatelský prostor a p es ni vstoupíme do p ízemí druhého domu, který je také rodinný d m, ale v sou asné dob slouží jako ubytování pro hosty. D m disponuje společ enskou místností s kuchyní, koupelnu s toaletou, 2 sklady a samostatnou toaletou. ty i ložnice a dv koupelny v poschodí poskytují host m dostatek soukromí a pohodlí b hem pobytu v této krásné oblasti. Je zde také vstup na p du za pomoci vykláp cích schod .

Vytáp ní nemovitostí je kotlem na dříví, s možností p epnutí na elektrokotel. Voda oh ívaná v nádržích je rozvád ěná do podlahového topení a radiátor . Oh ev vody bojlerem. V dom je centrální vysava . Veškeré vybavení a za ízení je ve vysoké kvalit ě. Je možné ihned navázat na ubytování.

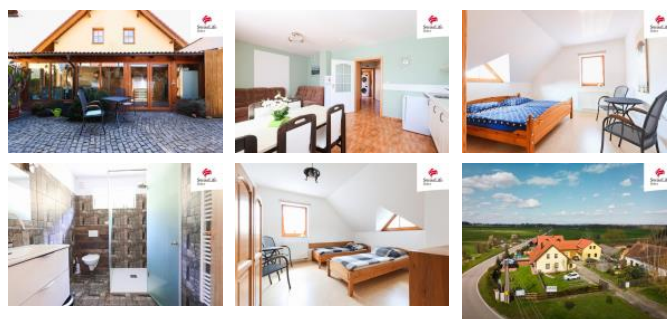
Parkování na pozemku je dosta ující. Je zde studna s p ípojením na splachování toalet, s p ípojením na pra ku a na zavlažování. P íprava na využití deš ové vody v dom .

Nemovitost vhodná pro podnikání i v jiné oblasti. Sídlo firmy, služby, ordinace atd.

Oba dva domy jsou nabízené s 80% vybavením, z d vodu vyrobeného nábytku na míru.

Lokalita poblíž rybníka Dehtá nabízí mnoho možností pro rekreaci a odpo inek, což je skv ělé pro hosty hledající ubytování v této oblasti.

Pokud budete mít zájem o tuto skv lou p íležitost, bude jenom dob e vás provést touto nemovitostí se zajímavým potenciálem,



## KONTAKTNÍ ÚDAJE:



**Věra Makovičková**

Tel:

**+420 800775577**

Email:

**info-  
reality@swisslifeselect.cz**

**Swiss Life Select**

**Reality s.r.o.**

Tel:

**800 55 77 55**

Adresa:

**Pob ežní 620/3, 18600**

**Praha 8**

Web:

**[https://www.swisslife-  
reality.cz/](https://www.swisslife-reality.cz/)**



kde jsme ještě nestačili vše zmínit a kde můžeme jednat o ceně.  
Doporučujeme.

ID inzerátu ESO:	4152845
Inzerát vydán:	14.05.2023
Inzerát aktualizován:	18.05.2024
ID zakázky v RK:	0
Budova je z:	Cihla
Stav:	Velmi dobrý
Užitná plocha:	395 m2
Plocha pozemku:	395 m2