

## K prodeji, Ubytování

íslo inzerátu (ID): 4282139 Datum vydání: 13.12.2024

Cena za nemovitost:

**9 500 000 K**

Lokalita:

## Klatovy

Popis nemovitosti

Představuji vám k prodeji vícegenerační rodinný dům s pozemkem – zahradou v perfektním stavu určený k trvalému bydlení, rekreaci i komerčnímu účelům vzhledem k praktickým dispozicím a poloze. Nemovitost se nachází v Plzeňském kraji v okrese Klatovy, které jsou vzdáleny zhruba 20km. Asi 3km je vzdálené Nýrsko a necelých 20km je do Železné Rudy a na Špičák.

Podívejte se ve fotodokumentaci na video nahrávku a fotografie domu.

Pro případně více foto hledejte na <https://krausovareality.cz/nabidka-nemovitosti/rodinny-dum-milence/>

Informace k domu

Dům byl vybudován na místě původní stavby přibližně před dvaceti lety, jedná se tedy o moderní stavbu svojí architekturou ladící s malebnou šumavskou krajinou. Aktuální dispozice objektu tvoří v podstatě tři samostatné bytové jednotky, každá disponuje kuchyní, koupelnou se sprchovým koutem a vanou, samostatným WC a několika pokoji. V přízemí domu jsou dvě garáže pro tři auta, další je možno parkovat ve stodole před domem. V patře je prostorná terasa s vířivkou a posezením, za domem je menší zahrádka vhodná k odpočinku.

Zastavěná plocha obytné části činí cca 180m<sup>2</sup>, užitná plocha je cca 350m<sup>2</sup>.

Užitná plocha každé z garáží je přibližně 60m<sup>2</sup>.

Celková plocha pozemku včetně zastavěných částí je 1.228m<sup>2</sup>.

V domě je zavedena elektřina, dům je napojen na obecní kanalizaci a vodovod.

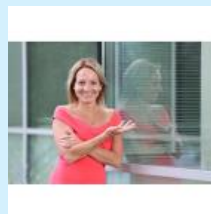
Vytápění zajišťují tepelná čerpadla v kombinaci s kotlem na tuhá paliva. Používat lze současně i každý zdroj samostatně. Na střeše jsou instalované solární panely. Spotřeba elektřiny je nízká, měsíční účet za elektřinu činí pro celý objekt přibližně 7 tisíc korun.

Blízké okolí

Milence jsou výhodné svojí polohou, ale i dobrým vlakovým a autobusovým spojením. Jsou vhodné i jako výchozí bod pro pěší a cykloturistiku. Z nejbližších turistických atrakcí jmenujme přírodní památku Královský Hvozd, vodní nádrž Nýrsko, která slouží jako zásobárna pitné vody pro Klatovy, Domažlicko a Plzeň, ertovo jezero, hrad a zámek Klenová, barokní kostel Zelená Lhota a mnoho dalších. Pro pěší turistiku naučná stezka 'Po stopách formánů' vycházející z Dešenic, která vede kolem romantických kapliček a seznamuje s historií okolních obcí v délce 13km. V obci je základní občanská vybavenost, základní potraviny a občerstvení. Nejbližší mateřská a základní škola jsou v 1km vzdálených Dešenicích, ostatní pak v Nýrsku, Klatovech, i Železné Rudě.



## KONTAKTNÍ ÚDAJE:



**Markéta Krausová**

Tel:

**+420 603 863 785**

Email:

**marketa@krausovareality.cz**

Z

**WOW Reality s.r.o.**

Tel:

Adresa:

**Tylova 473/27, 30100**

**Plzeň**

Web:

**www.wowreality.cz**

## Doprava

Do Milence se dostanete vlakem, autobusem nebo vlastním dopravním prostředkem.

Vlakem: na trati Klatovy – Nýrsko – Železná Ruda vystoupit první stanicí za Nýrskem.

Autobusem: spoj Nýrsko – Železná Ruda zajíždí přímo do Milence  
Autem: z Nýrska směrem Železná Ruda

Milence jsou zkrátka pro svoji výhodnou polohu v dosahu veškeré občanské vybavenosti a přitom uprostřed krásné šumavské přírody ideálním místem pro relaxaci i bydlení.

Zavolejte mi, nebo napište, domluvíme si prohlídku, nemovitost Vám ráda ukážu.

Pro koupi zajistím kompletní realitní a právní servis a výhodné financování hypoték úvěrem.

ID inzerátu ESO:	4282139
Inzerát vydán:	02.10.2024
Inzerát aktualizován:	13.12.2024
Budova je z:	Cihla
Stav:	Velmi dobrý
Užitná plocha:	350 m <sup>2</sup>
Plocha pozemku:	1228 m <sup>2</sup>
Zastavěná plocha:	188 m <sup>2</sup>