

## K prodeji, Země dle Iské stavby, 1710 m<sup>2</sup>

Cena za nemovitost:

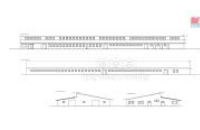
**0 K**

 íslo inzerátu (ID): **4220063** Datum vydání: **31.05.2024**

 Lokalita:  
**Louny**

Prodej země dle Iského objektu v Postoloprtech, 1710 m<sup>2</sup> zastavěné plochy a celkové rozloze 4362 m<sup>2</sup>. Nabízíme k prodeji unikátní země dle Iský objekt v klidné části na okraji obce Postoloprty. Objekt je situovaný v samostatné poloze, což přináší soukromí a bezpečnost i možnost jeho využití. Nová struktura zajišťuje dlouhodobou hodnotu a bezstarostné využívání. Plastová okna poskytují vynikající tepelnou i akustickou izolaci. Voda je dostupná na hranici pozemku, což otevírá prostor pro další rozvoj nemovitosti. Objekt nabízí flexibilní prostor pro různé země dle Iské i podnikatelské aktivity. Nabízí široké spektrum potenciálních využití od země dle Iství, přes skladovací prostory, až po možnost přestavby pro bydlení (např. ubytovny) nebo rekreační účely. S jeho rozsáhlou plochou je ideální pro klienty, kteří hledají větší prostory pro své podnikatelské záměry. Výhodou může být i umístění u rychlostní silnice spojující Prahu, Louny, Chomutov, Karlovy Vary a Nemecko. Pro více informací volejte makléře.

ID inzerátu ESO:	4220063
Inzerát aktualizován:	31.05.2024
Inzerát vydán:	10.02.2024
ID zakázky v RK:	900861886
Budova je z:	Cihla
Stav:	Dobrý
Vlastnictví:	Osobní
Nebytová plocha:	1710 m <sup>2</sup>
Plocha pozemku:	4362 m <sup>2</sup>
Užitná plocha:	1710 m <sup>2</sup>
Kód zakázky:	861886



### KONTAKTNÍ ÚDAJE:


**Hana Skoková**

Tel:

**296 399 006**

Email:

**info@mmreality.cz**
**MaM reality holding,  
 a.s.**

Tel:

**800 100 446**

Adresa:

**Krakovská 1675/2, 11000**
**Praha - Nové Město**

Web:

**www.mmreality.cz**