

**K prodeji, pozemky - louka, 12132
m2**

Cena za nemovitost:

363 960 K

íslo inzerátu (ID): 4214456 Datum vydání: 28.12.2024

Lokalita:

Frýdek-Místek

Exkluzivně Vám nabízíme k prodeji soubor pozemků tvořících celek - louku v okrajové části obce Metylovice. Celý soubor pozemků o celkové výměře 12 132 m², v KN vedený zčásti jako trvalý travní porost a zčásti jako ostatní plocha - jiná plocha, je aktuálním územním plánem veden jako plochy NZ - plochy zemědělské s možnostmi využití:

a) považující úcel využití

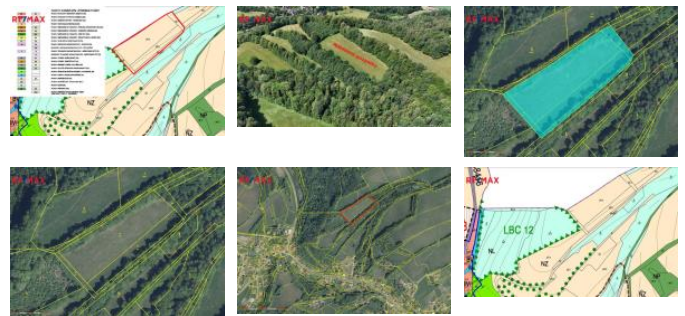
- plochy sloužící pro hospodaření se zemědělskou půdou nebo jinými, které s hospodařením souvisejí, zahrnují také plochy pro plnění funkcí územního systému ekologické stability krajiny

b) přípustné

- úcelové komunikace
 - izolace a doprovodná zeleň
 - zařízení zabráňující erozi a splachování, protipovodňová opatření
 - nezbytná technická infrastruktura
 - doplňkové úcelové stavby a zařízení zemědělské výroby v charakteru a měřítku územím pro zachování krajinného rázu, zejména seníky, pastevní areály a pastišky pro letní pastvu dobytka, vlny apod.
 - oplocení pastevních areálů a výhled, například pro koně
 - stavby, zařízení a jiná opatření pro vodní hospodářství, vodní plochy a toky
 - stavby a zařízení pro rekreaci a sport
 - komunitní kompostárna
- c) nepřípustné
- stavby samostatných hospodářských budov mimo případ uvedených v přípustném využití
 - další oplocování pozemků s výjimkou oplocení pastevních areálů a výhledů pro koně
 - veškeré stavby, zařízení a využití, které by zhoršily prostupnost krajiny
 - stavby pro dopravní a technickou infrastrukturu s mimo případ uvedených v přípustném využití
 - stavby pro rekreaci a cestovní ruch, mimo případy uvedené v přípustném využití, zejména hygienická zařízení, ekologická a informační centra
 - vtržené elektrárny, FVE, stožáry mobilních operátorů.
- d) podmínky prostorového uspořádání:
- případné stavby, zařízení a opatření musí být umístěny s ohledem na charakter vymezené plochy a s ohledem na zařazení do krajiny
 - cesty v krajině budou alespoň jednostranně ozeleněny

Jedná se o zajímavou investiční příležitost.

Pro více informací neváhejte kontaktovat makléře této nabídky.



KONTAKTNÍ ÚDAJE:



Bc. Karel Fiala

Tel:

+420732715311

Email:

karel.fiala@re-max.cz

RE/MAX MONARCHA

Tel:

+420 777 235 428

Adresa:

**Masarykova třída 105/29,
779 00 Olomouc**

Web:

www.re-max.cz/monarcha

ID inzerátu ESO:	4214456
Inzerát aktualizován:	28.12.2024
Inzerát vydán:	18.01.2024
ID zakázky v RK:	380828
Plocha:	12132 m2
Plocha pozemku:	12132 m2