

## K prodeji, pozemky - stavební / bydlení, 1037 m<sup>2</sup>

Cena za nemovitost:

**3 900 K**

íslo inzerátu (ID): 4241175 Datum vydání: 28.08.2024

Lokalita:

**Plze -m sto**

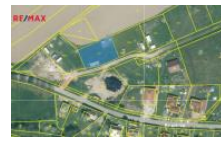
Nabízíme prodej stavebního pozemku o evidované výměře 1 037 m<sup>2</sup> pro stavbu rodinného domu ve Šáhlavech, ul. Kozelská. Spolu s ním je součástí prodeje podíl id. 1/3 na příjezdové cestě (270 m<sup>2</sup> z celkové výměry 811 m<sup>2</sup>).

Dle územního plánu je tato lokalita určena pro zástavbu obytnou smíšenou. V rámci územní studie je navržena zástavba max. dvoupodlažních rodinných domů se stěchou plochou nebo sedlovou apod.

Elektrika je provedena na pozemek (viz foto - sloupek) a v ul. Kozelská je nově vybudována jednotná kanalizace. Vodovodní řád bude do ul. Kozelská vybudován ve výhledu několika let. Na jeho stavbu bylo obcí Šáhlavy vydáno v 05/2023 stavební povolení a je zhotovena projektová dokumentace. V současné době je obec napojena na dobývání vody z Vodárny Plzeň. Záměrem obce je ale napojit se na zdroj vody z nových obecních vrtů z lokality Svidná, jejichž spuštění a napojení na již vybudované vodovodní potrubí by mělo nastat koncem roku 2024. Obec z nich bude odebírat kvalitnější a cenově dostupnější vodu.

Pozemek je na hezkém místě s výhledem do volné krajiny, mimo jiné na Radyni. V docházkové vzdálenosti začínají lesy kolem zámku Kozel a mnoho výletních a cyklistických tras.

ID inzerátu ESO:	4241175
Inzerát aktualizován:	28.08.2024
Inzerát vydán:	26.04.2024
ID zakázky v RK:	387802
Plocha:	1037 m <sup>2</sup>
Plocha pozemku:	1037 m <sup>2</sup>



### KONTAKTNÍ ÚDAJE:



**Ing. Dana Heroutová**

Tel:

**+420733691061**

Email:

**dana.heroutova@re-max.cz**

**RE/MAX Cross**

Tel:

Adresa:

**Prešovská 20, 301 00**

**Plzeň**

Web:

**[www.remax-cross.cz/](http://www.remax-cross.cz/)**