

K prodeji, pozemky - stavební / bydlení, 1155 m²

Cena za nemovitost:

3 465 000 K

íslo inzerátu (ID): 4316267 Datum vydání: 05.03.2025

Lokalita:
Kolín

K prodeji nabízíme 5 samostatných stavebních parcel v Týnci nad Labem.

Ke každé parcele bude p i azena cesta, která je sou ástí kupní ceny. Cesty budou rovn ž zapsány v katastru nemovitostí k jednotlivým pozemk m. Pozemky jsou krásné a rozlehlé, a jsou vhodné nejen pro bydlení, ale také pro investič ní p íležitosti.

Parcela . 962/3 s rozlohou 1155 m² má zajišt ěné p ípojení k elektrické síti. U cesty je možno propojit se k síti vodovodní, plynové a obecní kanalizaci. Neváznou zde žádná v ěná b emena.

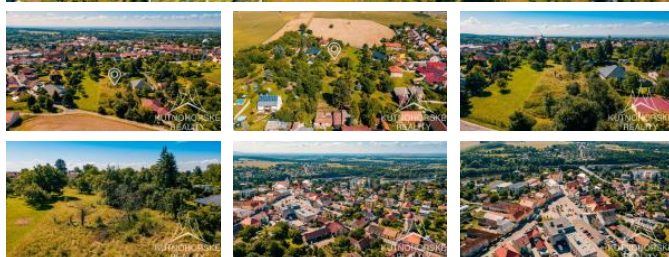
Na parcele je povolena roztroušená rozestav nost a zastavitelnost je 40%. Domy mohou mít obytnou sedlovou st echu. Ozna ění v územním plánu plocha BI – bydlení v rodinných domech m stské a p ím stské.

Týnec nad Labem je m sto s dobrou dopravní dostupností a ob anskou vybaveností. Leží asi 12 km východn od m sta Kolín na výrazném vrchu ty ícím se nad ekou Labe. Historické jádro m sta je od roku 2003 m stskou památkovou zónu. Naleznete zde nové multifunk ní sportovní h íšt , ZŠ, MŠ, zdravotní a sociální služby, lékárnu, r zné restaurace. letní kino apod. Dále vlakové i autobusové spojení.

Vzdálenost od Prahy cca 1 hod. autem, vjezd na dálnici D11 cca 15 min, od Kutné Hory 20 min.

Pro více informací mne prosím kontaktujte...

ID inzerátu ESO:	4316267
Inzerát vydán:	05.03.2025
Plocha:	1155 m ²
Plocha pozemku:	1155 m ²



KONTAKTNÍ ÚDAJE:



Sylvie Vrbická

Tel:

+420 724 963 314

Email:

sylvie@khreality.cz



**První kutnohorské
reality s.r.o.**

Tel:

Adresa:

**Tylova 390, 28401 Kutná
Hora**

Web:

www.khreality.cz