

**K prodeji, pozemky - stavební /
bydlení, 2299 m²**

Cena za nemovitost:

9 500 000 K

íslo inzerátu (ID): 4298331 Datum vydání: 13.12.2024

Lokalita:

Praha-západ

Exkluzivně nabízím k prodeji soubor dvou rovinatých stavebních pozemků (1260 m² a 1039 m²). Výhodou je právě spojení obou pozemků v jeden celek, celková rozloha obou pozemků je 2.299 m², díky tomu je tu klid bez rušivých pohledů od sousedů. Pozemek má své kouzlo i díky vzrostlým jehličnatým stromům a krásné lípě, jejíž větvě se šíří do širokého okolí. Stromy zajišťují příjemné klima i během horkých letních dnů, a rostou zde jedle houby, které sousedí s lesem. Lokalita se nachází nedaleko jižního okraje Prahy, v Bězovské-Olešce.

Na větším pozemku je umístěna útulná, vybavená a vkusně zařízená dvoupodlažní dřevěná chata, která má dispozici 3+kk a podlahovou plochou 80 m². Chatu je možné zbourat nebo zrekonstruovat. V přízemí se nachází vstupní veranda, prostorné splachovací WC, chodba se schodištěm, koupelna se sprchovým koutem a bojlerem, obývací pokoj s kuchyňským koutem a kamny na tuhá paliva. Kuchyň je vybavená skromnou kuchyňskou linkou, dřezem a plynovým sporákem na plynovou bombu. Dřevěné podlahy zdobí obytné místnosti, zatímco v ostatních prostorách naleznete dlažbu. V patře umístěné dvě ložnice nabízejí okouzlující výhled do zahrady a na přilehlý les. Chata je částečně podsklepená.

Vytápění zajišťují kamna umístěná v obývacím pokoji a koupelně.

K chatě přiléhá terasa s venkovním grilem, na pozemku naleznete dřevěnou garáž. Na pozemku je kopaná studna, elektřina a septik o objemu 13 m³.

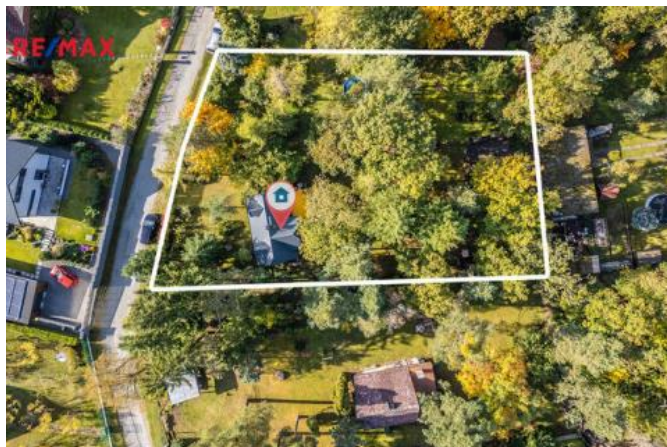
Místo se vyznačuje obrovským klidem a blahodárnou energií. V bezprostředním okolí se rozprostírá čistá příroda—lesy a vodní nádrž Vrané nad Vltavou. Ideální pro cyklistické výlety, například do Údolí Záhořanského potoka nebo Davle. V okolí se nachází Zvolská homole s nádherným výhledem na Vltavu a široké dálnavy.

Nejbližší obce s občanskou vybaveností jsou Zvole a Vrané nad Vltavou. Chata leží jen kousek od Prahy, což umožňuje pohodlné dojíždění za prací. Výborná dopravní dostupnost—do centra Prahy 22 km (Zbraslav 8,5 km, Modřany 13 km), příjezd autobusovou linkou. 333 dojedete za 41 minut do stanice Kačerov (metro "C").

Nemovitost lze financovat hypotékou, s vyřízením vám ráda pomohu.

Pro více informací a termín prohlídky mě neváhejte kontaktovat.

ID inzerátu ESO:	4298331
Inzerát aktualizován:	13.12.2024
Inzerát vydán:	08.12.2024
ID zakázky v RK:	403863
Plocha:	2299 m ²
Plocha pozemku:	2299 m ²



KONTAKTNÍ ÚDAJE:



Šárka Sabová, DiS.

Tel:

+420776636121

Email:

sabova.team@remax-czech.cz

RE/MAX Alfa

Tel:

731 618 416

Adresa:

Spálená 97/29, 110 00

Praha 1

Web:

www.remaxalfa.cz