

## K pronájmu, Kanceláře, 240 m<sup>2</sup>

íslo inzerátu (ID): 4238405 Datum vydání: 10.03.2025

Cena za nemovitost:

**36 000 K**

Lokalita:

**Brno-m sto**

Neplatíte provizi, pronajímá p ímý majitel.

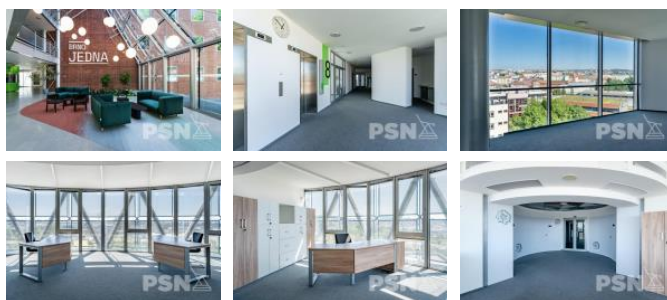
P ínšíme Vám možnost pronájmu jedine ných kancelá ských prostor o vým e 240 m<sup>2</sup> v Brn . Prostory jsou p íjemn sv tlé, za ízení a nacházejí se v administrativní budov s výtahem, ze kterého vystoupíte do samostatného 7. patra s vlastním velkorysým lobby s panoramatickým výhledem na m sto, kuchy kou a sociálním zázemím v etn sprch.

Jedná se o uzav ený areál, který nabízí hned n kolik architektonicky zajímavých budov, zabezpe uje ho kamerový systém a nep etřžitá ostraha. Velkou výhodou je dostatek parkovacích míst. V areálu je možné si pronajmout kancelá e, obchodní i skladovací prostory.

Areál se nachází na okraji centra v klidné tvrti nedaleko eky Svitavy jen n kolik minut od centra Brna a železni ní stanice Brno hlavní nádraží. Dopravní spojení MHD zajiš uje zastávky Tkalcovská a Körnerova. V okolí je veškerá ob anská vybavenost, restaurace, obchody i provozovny služeb.

Uvedená cena je náb hová.

ID inzerátu ESO:	4238405
Inzerát aktualizován:	10.03.2025
Inzerát vydán:	15.04.2024
ID zakázky v RK:	6486270
Budova je z:	Skelet
Stav:	Velmi dobrý
Vlastnictví:	Osobní
Umíst ní:	8. podlaží
Nebytová plocha:	240 m <sup>2</sup>
Plocha pozemku:	0 m <sup>2</sup>
Za ízení bytu:	Pln za ízený
Parkování:	Venkovní stání
Užitná plocha:	240 m <sup>2</sup>
Podlahová plocha:	240 m <sup>2</sup>
Zastav ná plocha:	240 m <sup>2</sup>



### KONTAKTNÍ ÚDAJE:



**Lukáš Man**

Tel:

**737078767,**

Email:

**lukas.man@psn.cz**

**Pražská správa  
nemovitostí, spol. s r.**

**O.**

Tel:

**221 088 111**

Adresa:

**Seifertova 9/823, 13000**

**Praha 3**

Web:

**www.psn.cz**