

K pronájmu, Kanceláře

Cena za nemovitost:

109 445 K

íslo inzerátu (ID): 4109174 Datum vydání: 10.06.2024

Lokalita:

Praha 1

V zastoupení klienta Vám nabízím kancelářské prostory v komplexu Konvikt, které se pyšní výmrou podlahové plochy 371 m² a společně s umístěním na té nejlepší možné adrese - v Konviktské ul., tedy jen pár kroků od Betlémského náměstí, nabízejí příležitost i pro větší společnosti. Jediný geniuss loci pak dodá Vašemu podnikání na serióznosti a Vaši klienti to jistě ocení.

Objekt je zabezpečen, a to bezpečnostními kamerami a ostrahou s 24 hodinovou službou. Kanceláře jsou vybaveny připojením k internetu, které je třeba řešit přes majitele objektu. Kancelářské prostory jsou umístěny ve druhém nadzemním podlaží budovy a mají velkorysou výmru 371 m². Majitelé objektu jsou ochotni například investovat do výmalby, pokládky nových podlahových krytin apod. za předpokladu dlouhodobější spolupráce.

Poplatky za pronájem kancelářských prostor činí 295,- Kč /m² měsíčně, tedy v celkové částce, s ohledem na fakt, že kancelář disponuje velkorysým prostorem 371 m², zaplatíte 109.445,- Kč + DPH. Zálohy za služby (elektrina, topení, vodné, stočné, odpad, ostraha ad.) pak činí 130 Kč /m²+DPH měsíčně, tedy v celkové částce 48.230,- Kč + DPH. Prostory mají samostatný elektroměr, voda a topení jsou vyúčtovány podle podlahové plochy. K dispozici jsou také dvě parkovací stání přímo ve dvoře za měsíční poplatek 3.990,- Kč + DPH za jedno parkovací stání.

Souhrnné informace jsem Vám umístil na web nemovitosti realitnisdcar.cz/nemovitosti/konvikt16. Tam naleznete veškerou fotodokumentaci, virtuální prohlídku a detailní popis. Pro dobrou orientaci v prostoru doporučuji shlédnutí virtuální prohlídky.

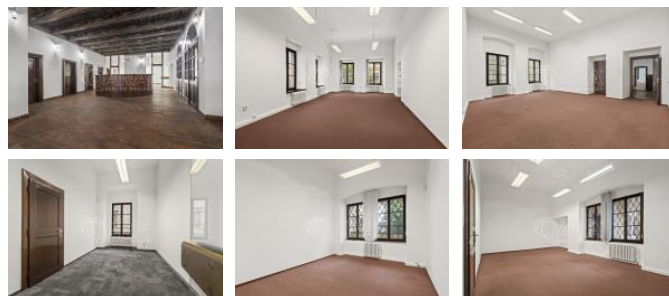
Místo netřeba příliš představit, ale tady je ta pravá Praha. Jste jen pár metrů od Betlémského náměstí, místa kde se v podstatě na pět minut nachází nespočet restaurací, kaváren i obchůdků. Vše, co potřebujete, když si chcete s klientem dát dobrý oběd, kávu nebo nakoupit chybějící zásoby do kanceláře. Pokud naopak potřebujete Vy i Vaše asistentka vyrazit do víru velkoměsta, máte to do deseti minut přes chůzi na Metro Městská i Národní třída.

Veškeré výměry jsou pouze orientační.

Budu se na Vás těšit na prohlídce,

Realitní srdce .

ID inzerátu ESO:	4109174
Inzerát vydán:	09.01.2023
Inzerát aktualizován:	10.06.2024
ID zakázky v RK:	12288
Budova je z:	Cihla
Stav:	Velmi dobrý
Umístění:	2. podlaží
Užitná plocha:	371 m ²



KONTAKTNÍ ÚDAJE:



Mgr. Marek Materna

Tel:

+420 778871871

Email:

marek.materna@qara.cz

QARA s.r.o

Tel:

606 113 100

Adresa:

Šafaříkova 201/17, 120 00

Praha 2

Web:

www.qara.cz/

Podlahová plocha:

371 m²