

K pronájmu, Kanceláře

Cena za nemovitost:

71 717 K

íslo inzerátu (ID): 4178606 Datum vydání: 07.01.2025

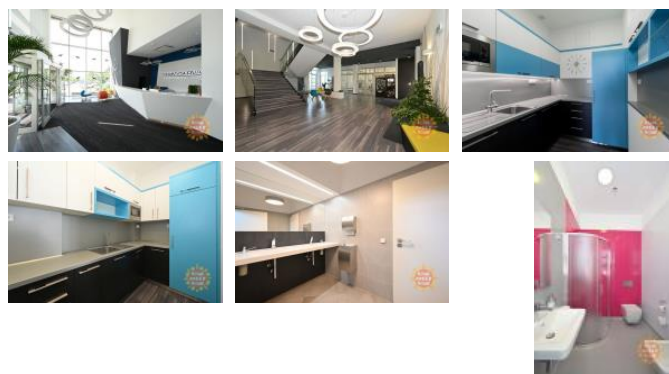
Lokalita:
Praha 10

Nabízíme k pronájmu reprezentativní nezařízené kancelářské prostory o celkové rozloze 236m² s vlastní kuchyní a zasedací místností ve druhém patře budovy s výtahem v ulici Prmyslová, Hostivař. V budově je flexibilní rozvržení jednotlivých podlaží s variabilním schématem nebo prostorovým uspořádáním do buněk. V budově je prostorná jídelna, samostatná kuchyně, sociální zařízení, venkovní terasa, sprchy. Pro společnost je jednotný navigační systém, označení na pjezdovém pylonu, parkovací místa, bezbariérový přístup. Dostatečně dimenzované datové připojení se zajištěním servisu. Recepce a 24hodinová ochrana areálu. Zastávka autobus MHD v blízkosti objektu, výborná dopravní dostupnost v dosahu rychlostní silnice E65 z Prahy. Možnost více parkovacích míst hned před hlavní budovou (1 park.stání 1500K /m s.).

BEZ PROVIZE RK.

K dispozici od ledna 2025.

ID inzerátu ESO:	4178606
Inzerát vydán:	21.08.2023
Inzerát aktualizován:	07.01.2025
ID zakázky v RK:	76562
Budova je z:	Cihla
Stav:	Velmi dobrý
Umístění:	3. podlaží
Užitná plocha:	230 m ²
Podlahová plocha:	230 m ²



KONTAKTNÍ ÚDAJE:



Marcela Špetová, MBA

Tel:

+420774810646

Email:

marcela.spetova@homesweethome.cz

homesweethome.cz,

S.r.o.

Tel:

222312489

Adresa:

Politických vězňů 5, 11000

Praha 1

Web:

www.homesweethome.cz