

## K pronájmu, Kanceláře

Cena za nemovitost:

**159 750 K**

islo inzerátu (ID): 4178683 Datum vydání: 18.10.2024

Lokalita:

**Brno-msto**

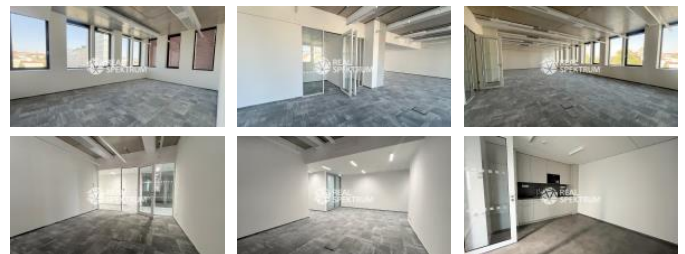
V zastoupení majitele nabízíme k pronájmu uzavřenou část kancelářského patra o celkové výměře 426 m<sup>2</sup> v moderně vybudovaném dispozičním řešení pro 36 - 40 zaměstnanců. Palác Trnitá vznikl jako součást nového moderního bloku v těsné blízkosti NC Vaňkovka. Tvůrci si dali záležet a kromě úspěšné certifikace BREEAM very good nabízí polyfunkční objekt 6 nabíjecích stanic pro elektromobily, 3 vysokorychlostní výtahy, záložní generátor, kolárnu se zázemím, reprezentativní recepci, no prostě vše co by kancelářská budova typu A měla mít. Hrubá nájemní plocha komerčního prostoru je něco málo přes 8 000 m<sup>2</sup> na 12 nadzemních podlažích. Spodní patra mají typickou výměru okolo 850 m<sup>2</sup> a vyšší patra něco přes 400 m<sup>2</sup>. Parkování je zajištěno ve 2 podzemních podlažích a 1 nadzemním podlaží, kde naleznete celkem 453 garážových stání, včetně nabíjecích stanic pro elektromobily.

Celková výměra částí podlaží je 426 m<sup>2</sup>. Dispozici lze upravit na přání klienta v domluveném budgetu.

Zcela nová dispozice čekající na prvního nájemce bude nabízet:

- recepci, 2 jednací místnosti, 3 x kancelář, open space pro 25-30 zaměstnanců, kuchyňku s posezením, 2 x phone box, skládek
- Vytápění a chlazení pomocí izolanými indukčními jednotkami
- Centrální ventilační systém s kapacitou 36 m<sup>3</sup>/h/jedno pracovní místo
- Otevíratelná okna v každé kanceláři
- Zdvojené podlahy v technických podlahových krabicích
- Datové propojení optickým vláknem
- Kancelářská svítidla jsou isazená nebo zavěšená
- Sprinklerový hasicí systém, Kartový přístupový systém
- Reprezentativní lobby

Palác Trnitá je výjimečný svoji jedinečnou polohou. Oblast, tzv. Jižního města je hlavní rozvojovou zónou v Brně. Do centra města to je 5 minut chůze, rychlé napojení na dálnice D1 a D2, v bezprostřední blízkosti je vlakové i autobusové nádraží. No a když je cokoli potřebo od restaurace, kavárny až po jakýkoliv nákup, tak jste hned vedle nákupního centra Vaňkovka. Jedinečnost lokality spoívá v tom, že by se jednalo o budoucí moderní čtvrť, navazuje bezprostředně na historické centrum Brna.



### KONTAKTNÍ ÚDAJE:



**Mgr. Jan Dufek**

Tel:

**+420 724 405 366**

Email:

**jan.dufek@realspektrum.cz**

**REAL SPEKTRUM,**

**a.s.**

Tel:

**800 800 099**

Adresa:

**Náměstí republiky 8/656,**

**110 00 Praha 1 - Staré**

**Msto**

Web:

**[www.realspektrum.cz/](http://www.realspektrum.cz/)**

ID inzerátu ESO:	4178683
Inzerát aktualizován:	18.10.2024
Inzerát vydán:	21.08.2023
Budova je z:	Cihla
Stav:	Velmi dobrý
Umístění:	5. podlaží
Užitná plocha:	426 m <sup>2</sup>