

K pronájmu, Kanceláře

Cena za nemovitost:

0 K

íslo inzerátu (ID): 4244620 Datum vydání: 21.06.2024

Lokalita:

Brno-msto

V zastoupení nájemce prostor, nabízíme do dlouhodobého podnájmu vybavenou kancelářskou jednotku ve 4.NP o celkové výměře 359 m². Prostory se nacházejí v areálu s vynikající dopravní i přírodní dostupností. Oblast a její development obohatí širší centrum Brna o moderní kancelářské plochy pro lehkou výrobu, maloobchod, veřejné prostory nebo bydlení situované k břehu řeky Svitavy.

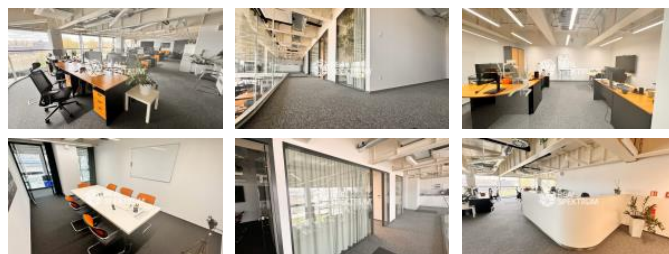
Dispozice prostor:

- 2 x open space (21 os. + 11 os.)
- kancelář (33 m²)
- recepce (2 os.)
- 2 x větší zasedací místnost (kapacita: 2 x 10 os.)
- 2 x menší zasedací místnost (kapacita: 2 x 4 os.)
- kuchyňka + vlastní sociální zázemí

V areálu se nachází dostatek parkovacích stání, dobíjecí stanice na elektromobily a kolárna se zázemím. Předností jsou dechberoucí terasy s výhledem na celé Brno nebo závrtné prostory, fitness, firemní večírek. Práce i relax na jednom místě: využijte bohaté zázemí pro aktivní trávení volného času na multifunkční volnočasové ploše před budovou nebo si zajďte do letního kina po práci.

- záložní dieselový zdroj
- Zdvojené podlahy pro strukturovanou kabeláž
- Světlová výška prostor 2,3 – 3,2 m
- Výklopná okna
- Centrální rozvod VZT s možností vlastní regulace
- Vytápění doplněno spirálovými otopnými tělesy u fasády
- Plně bezbariérový přístup

Areál lemuje z jedné strany řeka Svitava a z druhé strany železniční trať, vstupní branou je pak ulice Lazaretní. V bezprostřední blízkosti je nádraží Židenice, Kaufland, Albert, Vojenská nemocnice a koupaliště. Napojení na Brněnský městský okruh umožňující plně využít všech EXITů z Brna přitom jste za 5 min autem v centru.



KONTAKTNÍ ÚDAJE:



Mgr. Jan Dufek

Tel:

+420 724 405 366

Email:

jan.dufek@realspektrum.cz

REAL SPEKTRUM,

a.s.

Tel:

800 800 099

Adresa:

Náměstí republiky 8/656,

110 00 Praha 1 - Staré

Msto

Web:

www.realspektrum.cz/

ID inzerátu ESO:	4244620
Inzerát aktualizován:	21.06.2024
Inzerát vydán:	07.05.2024
Budova je z:	Skelet
Stav:	Velmi dobrý
Umístění:	4. podlaží
Užitná plocha:	359 m ²