

## K pronájmu, Kanceláře

Cena za nemovitost:

**19 500 K**

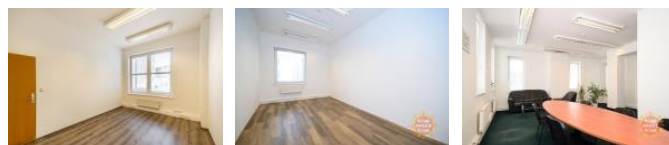
íslo inzerátu (ID): 4290826 Datum vydání: 08.11.2024

Lokalita:  
**Praha 2**

Kancelářské prostory k pronájmu o celkové rozloze 41m<sup>2</sup> se nachází ve tvrtém pat e cihlové budovy s výtahem v ulici Londýnská, Praha 2, Vinohrady. Jedná se o dv pr chozí klimatizované kanceláře o rozloze 18 a 23m<sup>2</sup> s výhledem do klidného vnitrobloku s možností využívat kuchy ku společnou pro patro. Je zde recepce, zasedací místnost, ochrana objektu, kamerový systém, elektronický kartový p ístupový systém, p ípojení k internetu a vnit ní telefonní linky. Do budovy je vstup 24/7 na kartu. Pronájem zasedací místnosti max. 2hod/den zdarma, možnost sídla firmy, parkovací stání dle velikosti za m s. poplatek, vyhrazené parkování pro klienty 50k /hod, internet není v cen . V okolí je veškerá ob anská vybavenost a výborná dopravní dostupnost - 3 minuty na stanici metra I.P.Pavlova, linka C, a stanici metra Nám stí Míru, linka A, dále pak na stanici tramvaj a autobus . V dom bude více dostupných kancelář í od 1.ledna 2025 o rozloze 18-23m<sup>2</sup>. Jedná se o ilustrativní fotografie.

Zájemce neplatí provizi pro RK! Kancelář je dostupná k pronájmu od 1.ledna 2025.

ID inzerátu ESO:	4290826
Inzerát vydán:	08.11.2024
ID zakázky v RK:	77925
Budova je z:	Cihla
Stav:	Velmi dobrý
Umíst ní:	5. podlaží
Užitná plocha:	41 m <sup>2</sup>
Podlahová plocha:	41 m <sup>2</sup>



### KONTAKTNÍ ÚDAJE:



**Aleš Vlada**

Tel:

**+420777111420**

Email:

**ales.vladar@homesweethome.cz**

**homesweethome.cz,**

**S.r.o.**

Tel:

**222312489**

Adresa:

**Politických v z 5, 11000**

**Praha 1**

Web:

**www.homesweethome.cz**