

## K pronájmu, Novostavba: Kancelář, 24 m<sup>2</sup>

Cena za nemovitost:

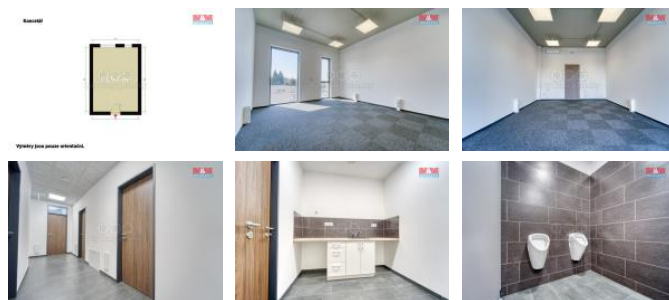
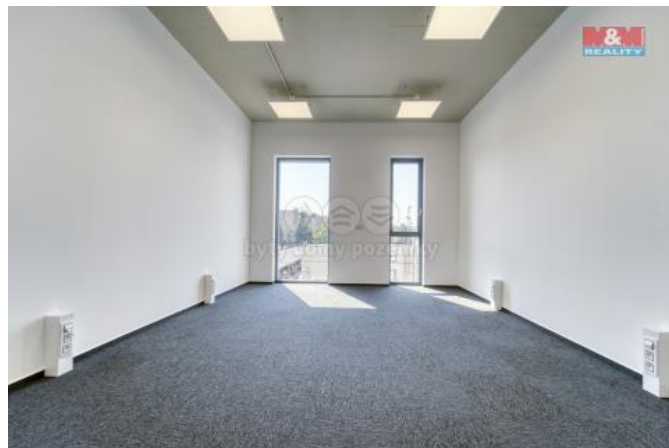
**9 272 K**

Číslo inzerátu (ID): 4275396 Datum vydání: 19.10.2024

Lokalita:

Hledáte reprezentativní kancelářské prostory k pronájmu? Dovolujeme si nabídnout kancelář o výměře 24,4 m<sup>2</sup>, která je situována ve 3. patře novostavby administrativní budovy v Plzni - Lobzy, ul. Republikánská. Devízou je bezbariérový přístup a výtah, taktéž dále klimatizace v kanceláři. Kancelář je připravena k nastavení pro své první nájemce. Volné po domluvě a podpisu smlouvy. Holý nájem činí 9272 K /m<sup>2</sup> s, k n. muž se hradí zálohy na služby ve výši 1464 K /m<sup>2</sup> s, záloha na el. proud = 700 K /m<sup>2</sup> s (výúčtování dle skutečného spotřebení). Vratná kauce činí 2x kompletní nájem + DPH, provize RK 1x nájem + DPH. V areálu je možný pronájem parkovacího stání a nebo garážové stání v suterénu stavby. Pro více informací a domluvení prohlídky kontaktujte makléře. Vele doporučujeme! Budeme se těšit i na osobní prohlídku.

ID inzerátu ESO:	4275396
Inzerát aktualizován:	19.10.2024
Inzerát vydán:	08.09.2024
ID zakázky v RK:	900884504
Budova je z:	Smíšená
Vlastnictví:	Osobní
Nebytová plocha:	24 m <sup>2</sup>
Užitná plocha:	24 m <sup>2</sup>
Kód zakázky:	884504



### KONTAKTNÍ ÚDAJE:



**Miroslav Nemec**

Tel:

**296 399 006**

Email:

**info@mmreality.cz**

**MaM reality holding,  
a.s.**

Tel:

**800 100 446**

Adresa:

**Krakovská 1675/2, 11000  
Praha - Nové Město**

Web:

**www.mmreality.cz**