

K pronájmu, Obchody

Cena za nemovitost:

0 K

íslo inzerátu (ID): 4236127 Datum vydání: 18.09.2024

Lokalita:
Brno-m sto

P edstavujeme Vám jedine nou p íležitost k pronájmu obchodního prostoru v srdci m sta Brna, p ímo na rušné eské ulici, kde historie splývá s moderním životem a kde každodenní návštěvnost dává Vašemu podnikání skv éle p edpoklady k prosperit .

Tento obchodní prostor o celkové užitné ploše 451 m² se nachází ve dvou patrech s výlohami, které nejenže zvýší viditelnost Vašeho podnikání, ale také p ílákají potenciální klienty. Hlavní prostor o velikosti 232 m² je ideální pro prezentaci širokého sortimentu produkt nebo služeb. Díky menším rozd leným prostor m m žete efektivn organizovat a kategorizovat nabízené zboží, což zákazník m usnadní orientaci a zvýší jejich spokojenost.

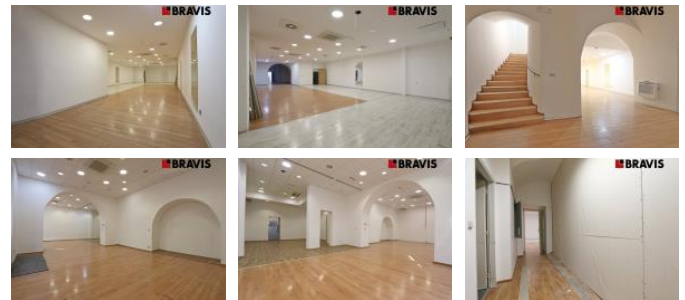
Výhody, které pronájem tohoto obchodního prostoru nabízí, jsou hlavn v jeho strategické poloze v centru m sta Brna. Vzhledem k významu lokality m žete o ekávat velkou návštěvnost potenciálních zákazník . Prostor je klimatizován a má vlastní plynový kotel.

Nezapome te, že výb r správné lokality je klí em k úsp chu Vašeho podnikání. Centrum Brna, s jeho pestrou nabídkou obchod , služeb a kulturních zážitk , nabízí perfektní zázemí pro r st a prosperitu.

Neváhejte nás kontaktovat pro další informace nebo pro sjednání prohlídky, abyste se mohli na vlastní o í p esv d it o jedine nosti této nabídky. T šíme se na Vaše dotazy a p ípadnou spolupráci. Vaše prosperita a spokojenost jsou pro nás na prvním míst !

S ohledem na legislativní požadavek jeho zve ejn ní, musí být nemovitost ozna ena v en. t íd "G", což ovšem neznamená, že do této en. t ídy opravdu pat í.

ID inzerátu ESO:	4236127
Inzerát aktualizován:	18.09.2024
Inzerát vydán:	08.04.2024
Budova je z:	Cihla
Stav:	Dobrý
Umíst ní:	1. podlaží
Užitná plocha:	451 m ²



KONTAKTNÍ ÚDAJE:



Bc. Lukáš Hvasta

Tel:

+420 775 474 836

Email:

lukas@bravis.cz

BRAVIS REALITY

S.r.o.

Tel:

542 211 598

Adresa:

Dvo ákova 13, 602 00 Brno

Web:

www.brvavis.cz